



令和9年度

# 職員募集パンフレット



双葉地方広域市町村圏組合  
消防本部



# 双葉地方広域市町村圏組合消防本部概要

## 組織概要

職員数 125名 [実数] / 139名 [定数]  
平均年齢 39.7歳  
庁舎数 1本部 2消防署 1分署 2出張所  
車両台数 36台  
消防費 2,251,276 (千円) / 1人あたり 41,532円

## 災害発生状況

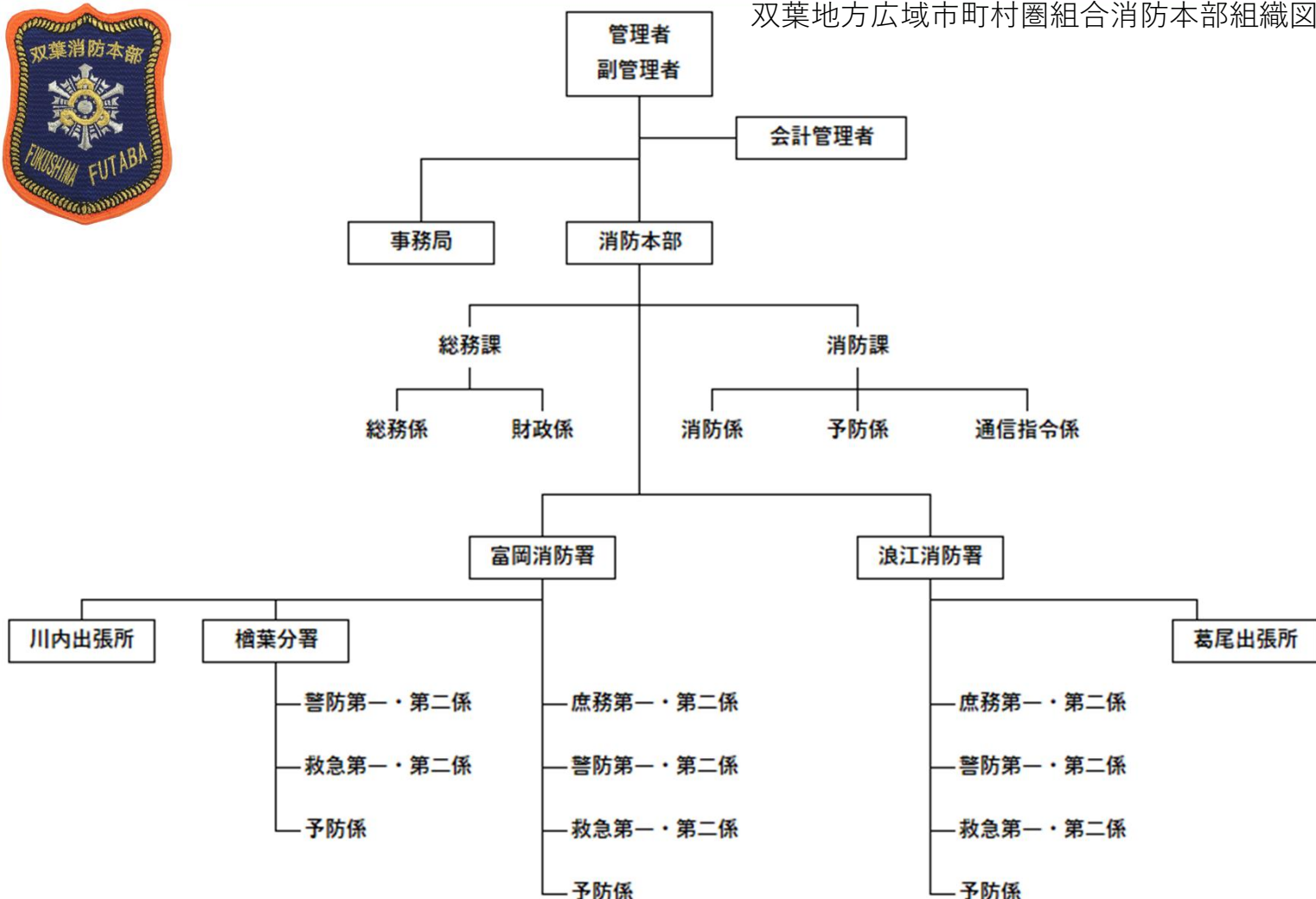
火災件数 25件 (内訳) 建物火災13件 林野火災4件 車両火災2件  
救助件数 35件 / 救助人員 26人  
救急件数 1,486件 / 搬送人員 1,308人  
◆令和7年中の件数です。

## 防火対象物・危険物施設

防火対象物 2,041棟  
危険物施設 585件



双葉地方広域市町村圏組合消防本部組織図



# 双葉地方広域市町村圏組合消防本部庁舎



消防本部	1
消防署	2
分署	1
出張所	2



# 双葉地方広域市町村圏組合消防本部 消防車両



消防指揮車

災害現場における現場指揮を取るため出場する車両です。



消防ポンプ車

火災の時に消火栓や川などから水を吸い上げ、ポンプで加圧した水を放水する車両です。



消防タンク車

1.5 tの水を積んでおり、火災現場で直ぐに放水することができる消防ポンプ車です。



救助工作車

救助隊が搭乗し、火災や交通事故などの現場で資機材を駆使し人命救助を行う車両です。



大型高所放水車

石油コンビナート火災対応として30mの梯体を搭載、バスケット先端より放水が可能で梯体先端が屈折し、高層建物からの救出も行える車両です。



大型化学車

石油コンビナート火災や危険物施設の火災対応として配備、2.0 tの消火薬剤を搭載している車両です。



水中ポンプ搭載車

特殊水中ポンプと駆動用の発電機を搭載し、荷台には大容量カーゴスペースと大型リフトを搭載している車両です。



遠距離大量送水システム車

大型の特殊水中ポンプと大口径ホース1800m分を搭載したオールインワン型の送水車両です。



高規格救急車

救命用の資機材を搭載し医師の指示の下、救急救命士が特定行為を行うことができる高規格の救急車です。

## 警防

火災現場の最前線に立ち、あらゆる災害に出動し被害を最小限に食い止め、地域住民の安心・安全を守るため日夜、訓練を重ねています。



### 警防係員として目指していること

双葉地方の安心安全を守ります！  
その為にはどんな災害でも対応できるように日々の訓練を積み重ねて技術を磨いていきたいと思えます。  
また、自己研鑽に励み防災に関する知識も学び、住民の皆さんに分かりやすく、丁寧に教えられる様に研鑽していきます。

### 災害対応力と防災力の強化



複雑多様化する災害にも対応できるよう、創意工夫を凝らし日々訓練を重ねています。また、各種イベントを通して地域住民に対する防災意識の啓蒙を行っています。



# 職員の声

## 救急

不安を抱え、助けを求めている人へ手を差し伸べ、  
症状に応じた処置をおこない医療機関へ搬送します。  
傷病者や家族の未来を守りたいその一心で救命処置  
をおこなっています。

### 救急係員として目指していること

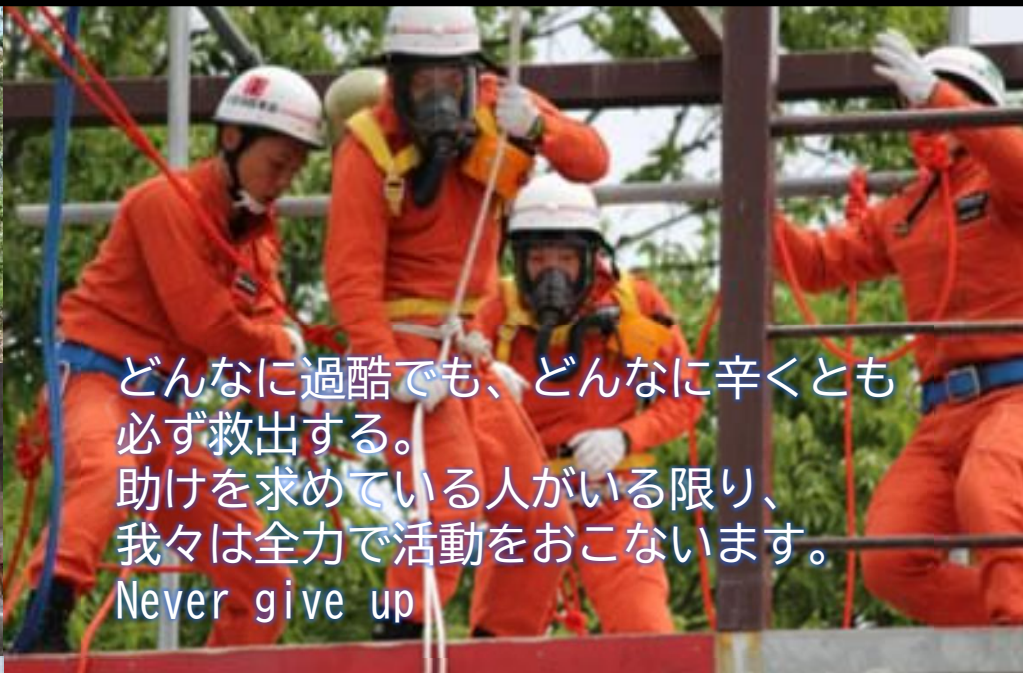
医療技術は日進月歩に進化しています。常に  
知識と技術のアップデートに努めるとともに、  
傷病者や関係者に思いやりのある対応ができる  
救急隊員でありたいと考えています。  
仕事や災害活動への、準備と振り返りを大切  
にして、一緒に成長していきましょう。

### 救急救命士

救急のスペシャリストとして、日頃から訓練  
等で研鑽を重ね、どんな現場でも最善を尽く  
せるよう備えています。

# 職員の声

## 救助



どんなに過酷でも、どんなに辛くとも必ず救出する。助けを求めている人がいる限り、我々は全力で活動をおこないます。Never give up

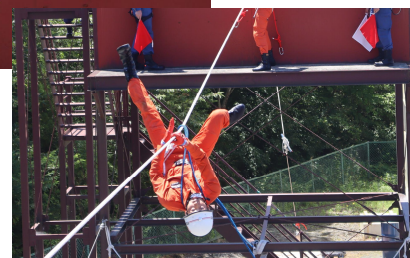


### 救助隊員として目指していること

現在、富岡消防署で兼任救助隊として勤務しています。日々の訓練から「確実な技術と迅速な行動で信頼される救助隊員」を目指しています。どんな現場においても、安全・確実・迅速な活動により、要救助者の生命を守るため、日々の業務、訓練に励んでいます。

### 消防救助技術大会制覇に向けて

災害対応訓練の他に、毎年開催されている消防救助技術大会に向けた訓練を実施しています。当消防本部からロープブリッジ救出・引揚救助・ほふく救出・ロープブリッジ渡過の4種目に出場します。救助のスペシャリストとして、迅速に要救助者を救出するため、日々訓練に励んでいます。



# 職員の声

## 予防

法に基づいた指導や検査を通して事業所や危険物施設などの安全を守り、予防広報活動の継続で火災のない生活を支えます。



### 予防係員として目指していること

私は、**火災ゼロ**を目指しています。火災を未然に防ぐため、立入検査や火災原因調査、予防広報の一つ一つが、地域の縁の下の力持ちとして**住民の大切な命や財産を守る**ことに繋がっていると思っています。火災ゼロは、簡単なことではないですが住民の理解と協力を得ることで、達成できると信じています。今後も目標達成のため日々の業務と自己研鑽に邁進していきます。

### 予防技術者制度



火災予防に関する高度な知識や技術を有する者を予防技術資格者として認定しています。この胸章を着用した職員が、防火指導を行うことで、一層の火災予防の推進・強化を図っています。

### 予防広報



イベントに参加し、地域の皆さんが楽しく防火防災に触れ合える消防コーナーを設けています。



# 職員の声

## 女性消防吏員として

## 活躍しています



### 消防士として目指していること

私が消防士として目指していることは、地域に信頼される存在になることです。消防学校や日々の訓練で学んだ知識や技術を活かし、災害現場で迅速かつ確に活動できるよう努めています。また、女性も安心して働ける環境が整っており、常にやりがいを感じながら勤務しています。

### ◆女性消防吏員の採用概要

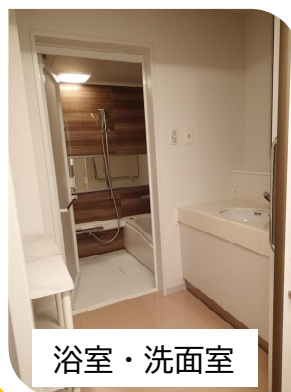
- 消防吏員：139名（定数）
- 女性消防吏員：2名
- 女性消防吏員割合：1.4%



富岡消防署 警防係 消防士 令和7年度採用



女性用仮眠室



浴室・洗面室



洗濯乾燥室

# 勤務体制/人事制度

## 勤務形態

- 毎日勤務(日勤)  
月曜日から金曜日まで(土・日・祝日 休み)  
勤務時間: 8時30分~17時15分
- 隔日勤務(隔勤)  
2部交替勤務(4週8休制)  
勤務時間: 8時30分~翌8時30分の24時間勤務  
[勤務時間: 15時間30分/休憩時間: 8時間30分]

## 給与

- 初任給(行政職)

大学卒程度	242,500円
短大卒程度	223,400円
高校卒程度	210,600円
- 特殊勤務手当

消防業務従事手当	4,000円
災害応急作業等手当	内容別支給

※ 基本給のほか、扶養手当、期末手当、勤勉手当、住居手当、通勤手当・寒冷地手当等が支給されます。

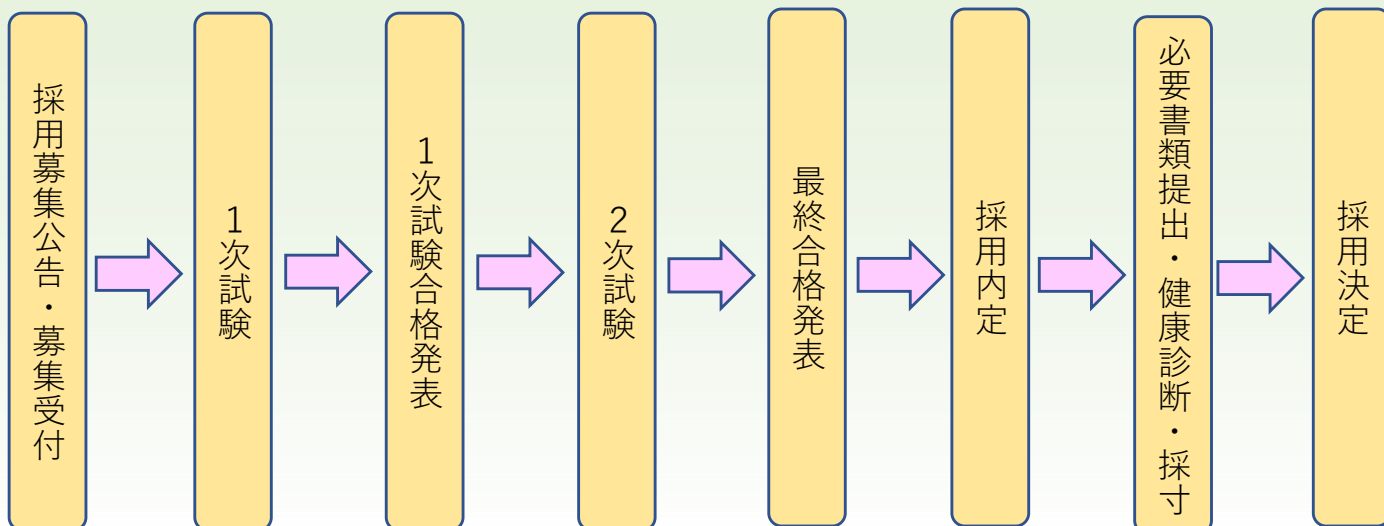
## 休暇

- 年次有給休暇は年間20日で、未使用の日数は、20日を上限に翌年に繰り越すことができます。
- その他、夏休・結婚休暇・出産休暇・子育て休暇・忌引など、条例で定めた特別な休暇があります。

## 子育てに関する制度

- 育児休業: 子どもが3歳になるまで取得が可能です。
- 部分休業: 正規の勤務時間の始め又は終わりにおいて、1日につき2時間を超えない範囲で休業が取得できます。

職員採用までのながれ





双葉地方広域市町村圏組合消防本部  
公認キャラクター ふたばちゃん

双葉地方広域市町村圏組合

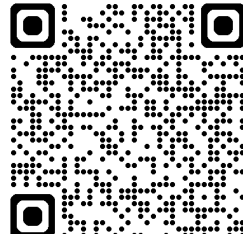
住 所 979-1111福島県双葉郡富岡町小浜553-1  
T E L 0240-22-3333 / E-mail info@futaba-koiki.jp

双葉地方広域市町村圏組合消防本部

住 所 979-0513福島県双葉郡檜葉町大字山田岡字仲丸1-110  
T E L 0240-25-8523 / E-mail honbu\_soumu@futabashobohonbu.jp



消防本部HP



組合HP